

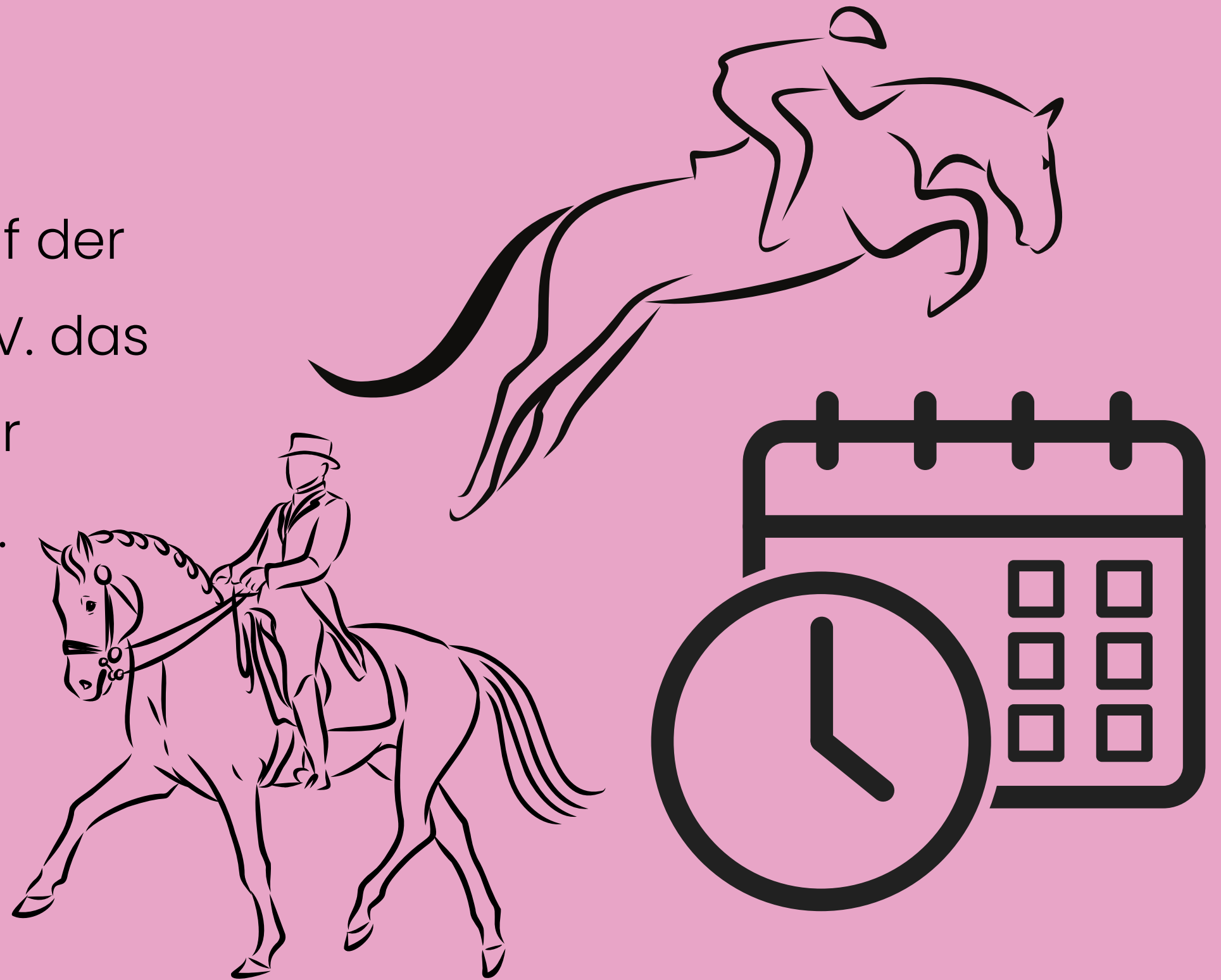


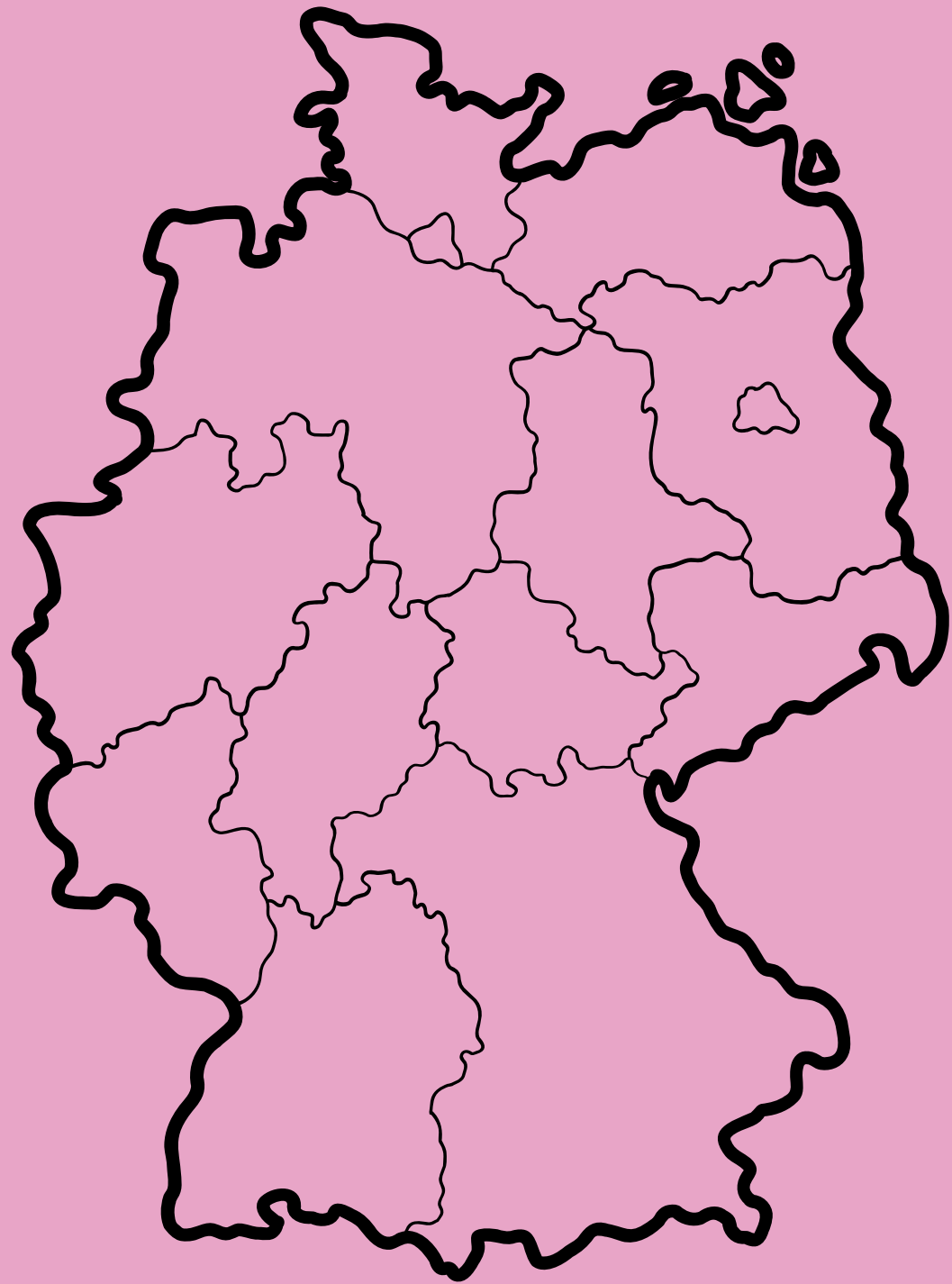
# Sponsoring

STUDENTENREITTURNIER  
28. BIS 30. MÄRZ 2025

# Die Veranstaltung

Vom **28. bis 30. März 2025** findet auf der Reitanlage des Reitclub Konstanz e.V. das **Studentenreitturnier (CHU)** unserer Studentenreitgruppe Konstanz statt.

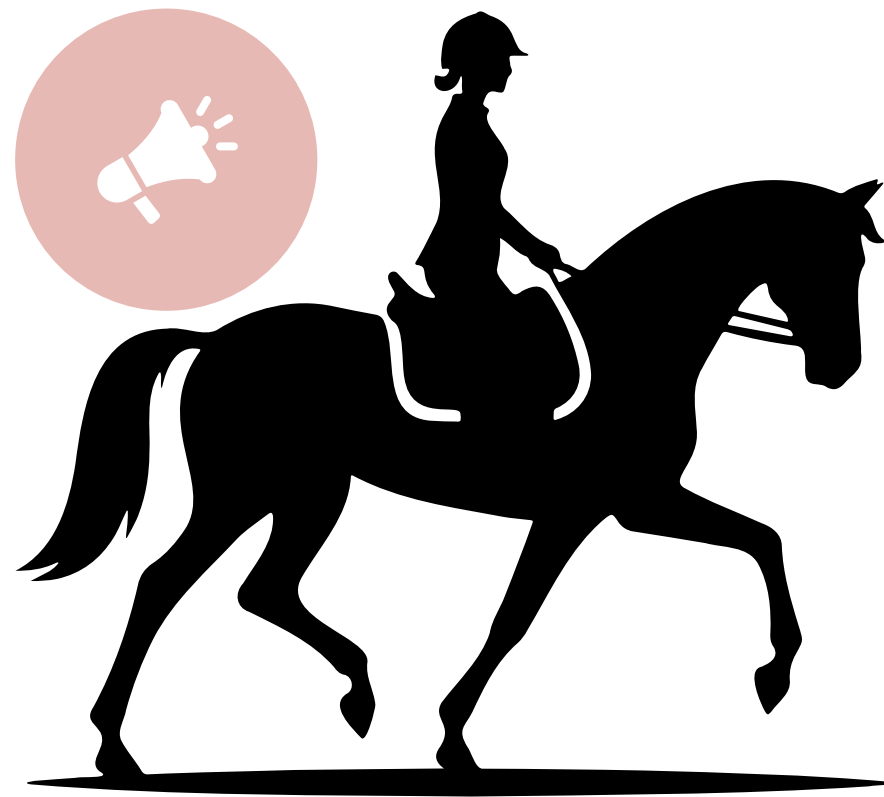




**12 Teams** von Reitgruppen aus ganz Deutschland werden eingeladen, um sich in einem K.O.-System in **Dressur** und **Springen** bis zur Klasse M zu messen.

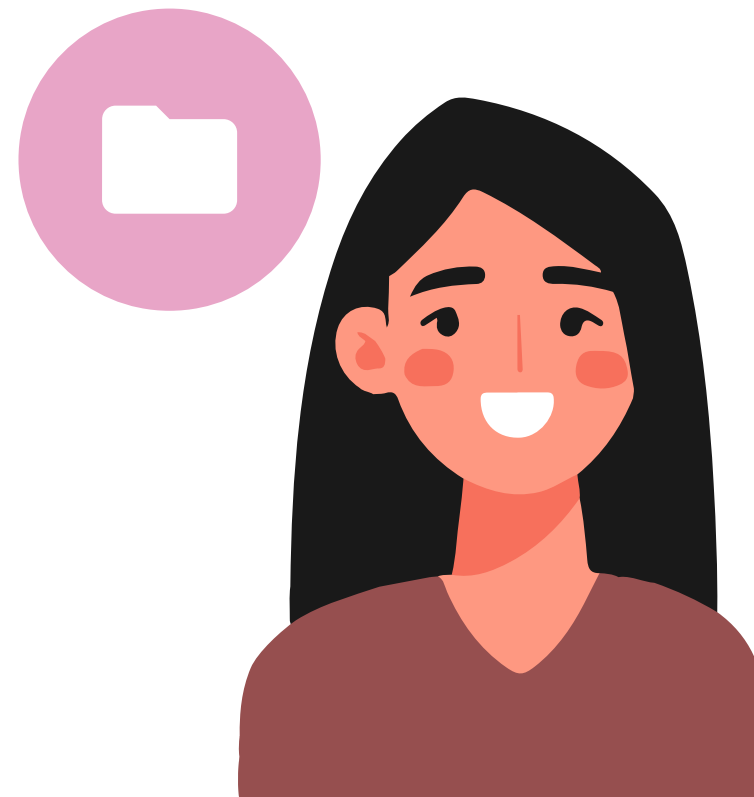


# Zielgruppen



**AKTIVE  
TEILNEHMER**

Zielgruppe 1



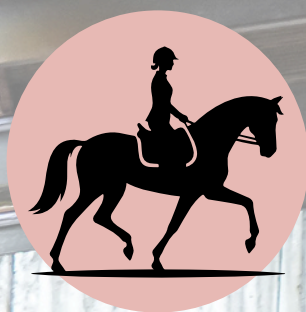
**ZUSCHAUER &  
UNTERSTÜTZER**

Zielgruppe 2



**PARTYGÄSTE**

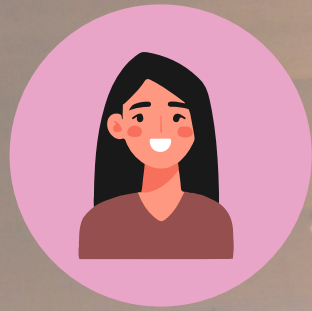
Zielgruppe 3



# Zielgruppe 1



**Reitende oder Pferdeinteressierte Studenten  
zwischen 18 und 30 Jahren.**



# Zielgruppe 2



**Pferdebesitzer jeden Alters, Reiter und Reitsportfans.**



# Zielgruppe 3

**Am Freitag- und Samstagabend findet im Rahmen des Turniers eine Party statt, wobei samstags auch externe Gäste eingeladen sind. Hier feiern sowohl Reiter und Mitglieder der eingeladenen Reitgruppen als auch junge Erwachsene und Studenten aus Konstanz und Umgebung.**

# Sponsoring Möglichkeiten

A

AUF DEM  
TURNIER

B

SOCIAL MEDIA

C

AUF DER  
PARTY



# Auf dem Turnier

BANNER/FLYER  
AUF DER ANLAGE




EHRENPREISE



ANZEIGE IM  
PROGRAMMHEFT



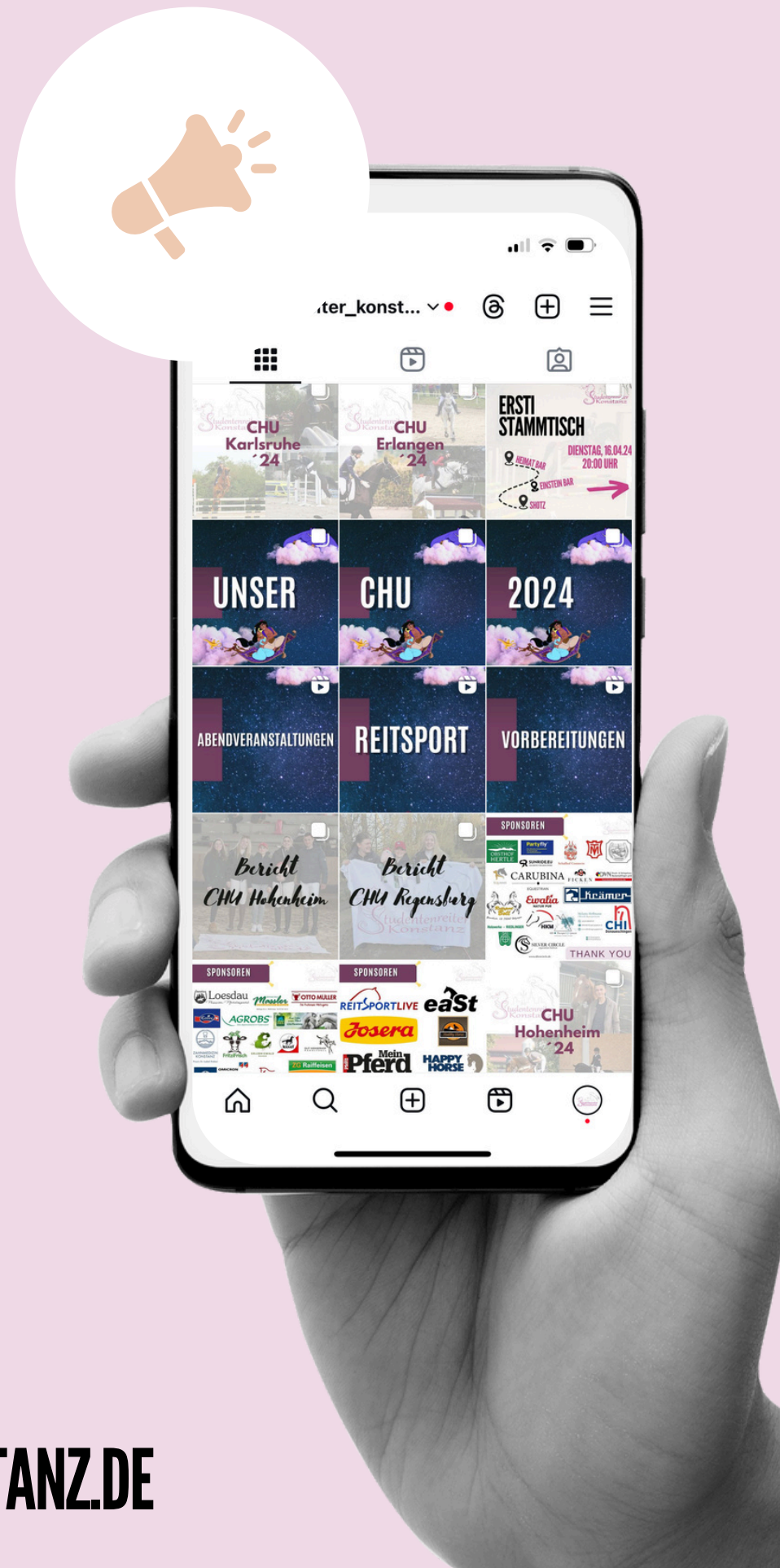
# B

 **STUDENTENREITER.KONSTANZ**

 **STUDENTENREITER\_KONSTANZ**

 **STUDENTENREITGRUPPE KONSTANZ**

 **WWW.STUDENTENREITGRUPPE-KONSTANZ.DE**



## Social Media

EXKLUSIVE POSTS,  
HIGHLIGHTS UND  
VERLINKUNGEN AUF  
INSTAGRAM, TIKTOK,  
FACEBOOK & UNSERER  
HOMEPAGE.



# Auf der Party

## GETRÄNKE-PROMOTION

- WELCOME DRINKS
- PROMO STAND
- PROMO ARTIKEL FÜR EINE GEKAUFTE MENGE X (Z.B. TSHIRT)
- BANNER/FLYER AUF DER PARTY

ÄQUIVALENT FÜR ESSEN & PARTYARTIKEL

# Haben wir Ihr Interesse geweckt?



**Kontaktieren  
Sie uns!**

## **HINWEIS:**

ES BESTeht DIE MÖGLICHKEIT  
**SPENDENBESCHEINIGUNGEN** FÜR  
SACH- UND GELDSPENDEN  
AUSZUSTELLEN.



# Ihre Ansprechpartnerinnen



**Aileen Ullrich  
&  
Lea Mutschler**



## TELEFON

Fr. Ullrich 0049179 2493233 &  
Fr. Mutschler 00491525 1416567



## WEBSEITE

[www.studentenreitgruppe-konstanz.de](http://www.studentenreitgruppe-konstanz.de)



## E-MAIL

[studentenreitgruppe.konstanz@gmx.de](mailto:studentenreitgruppe.konstanz@gmx.de)



## ADRESSE

Zur Mühle 7  
78224 Singen